

Especificaciones eléctricas

Máximo impulso de corriente	208 kA @ 8/20 μ s (1 vez)
Capacidad en energía	3456 J @10/1000 μ s
Consumo	114 mA
Corriente de descarga nominal (In)	65 kA @ 10/1000 μ s
Corriente de protección por fase	65 kA @ 8/20 μ s
Frecuencia	60 Hz
Tipo de corriente	Alterna y continua (C.A. y C.C.)
Tiempo de respuesta	15 ns
Tipo	Tipo 1 y Tipo 2
Clase de aplicación	Clase C y Clase B
Voltaje máximo de operación continua (MCOV)	150 Vca / 200 Vcc
Voltaje de protección residual (VPR)	462 V
Voltaje nominal	127 Vca / 120 Vcc
Tipo de conexión	Cable multiconductor de 5 polos con 8.37 mm ²² de sección transversal (5x8 AWG)

Especificaciones mecánicas

Dimensiones, alto x ancho x fondo	260x 260 x 72 mm.
Peso aproximado	2.5 kg
Longitud de los cables	0.75 metros

Especificaciones de calidad de energía

Prueba de atenuación de filtro EMI/RFI	CISPR 17 (50 Ω 50 Ω sym)
Atenuación a 100 kHz	25 dB
Atenuación a 100 GHz	144 dB

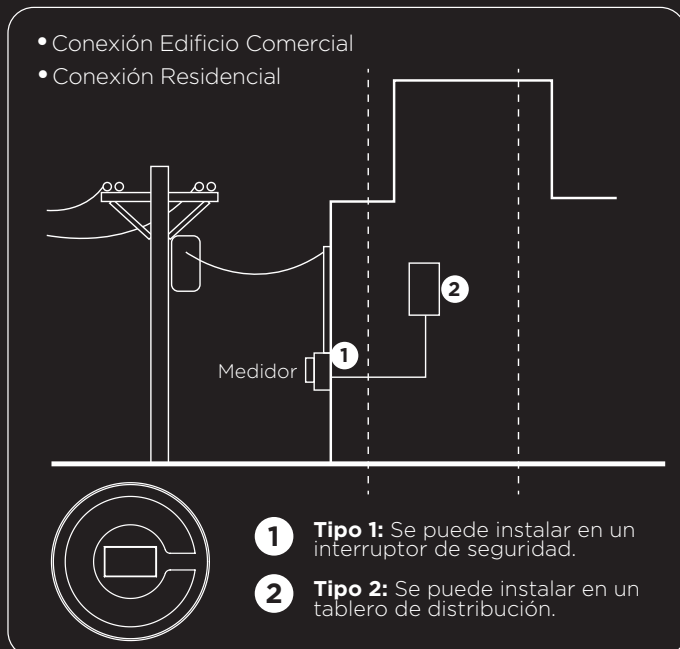
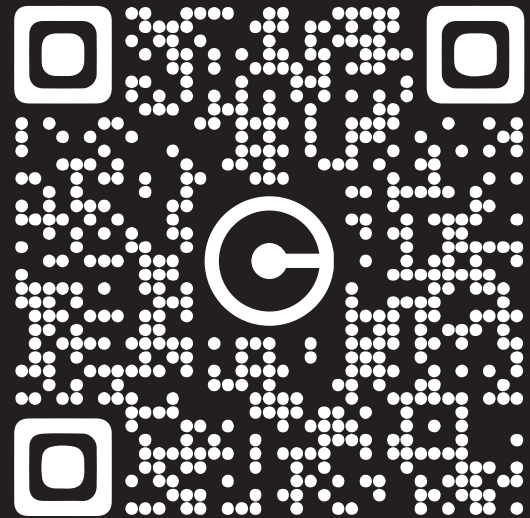
Especificaciones físicas

Humedad relativa	De 5% al 95% sin condensación
Temperatura de operación	-20 a 70°C

Normativas aplicables

NOM-003-SCFI-2014
Producto basado en UL 1449
Componentes: UL 94-V0

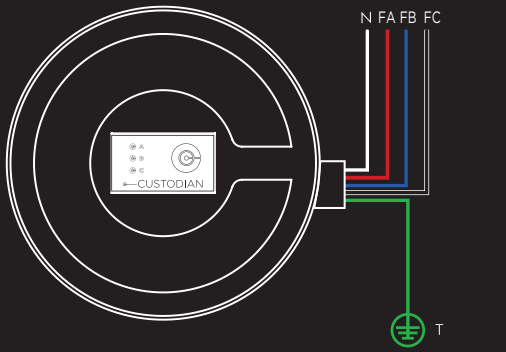
Manual de usuario



CUSTODIAN

Diagrama de instalación — CUSTODIAN CSTS221-1

• Cableado SPD



● FA = Fase A
Cable Rojo

● FB = Fase B
Cable Azul

○ FC = Fase C
Cable Negro

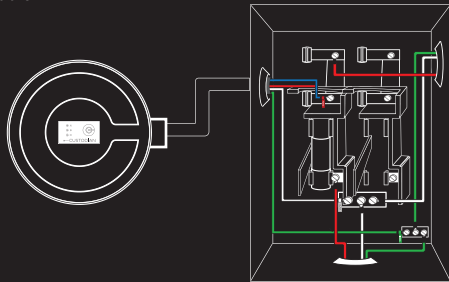
● T = Tierra
Cable Verde

● N = Neutro
Cable Blanco

Para monofásico:

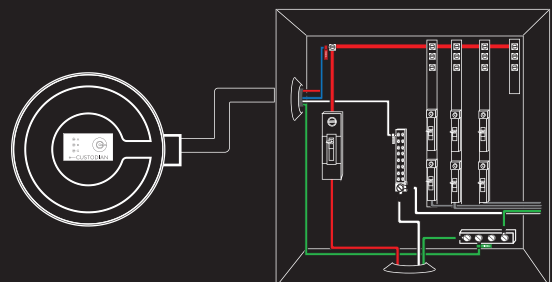
• Cableado Interruptor de seguridad monofásico

Para la correcta protección de la Fase A, conecte el cable de Neutro (Blanco) y de la Fase A (Rojo) antes de los fusibles de protección



• Cableado Tablero de distribución

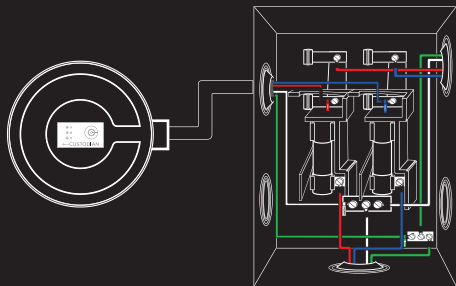
Para la correcta protección de la Fase A, conecte el cable Neutro (Blanco) y de la Fase A (Rojo) antes de la protección termomagnética.



Para bifásico:

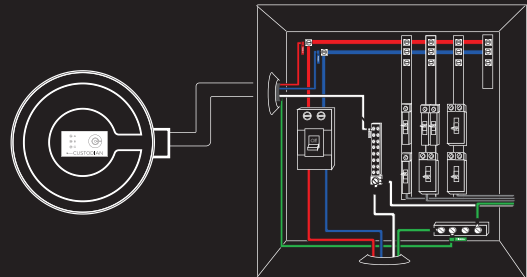
• Cableado Interruptor de seguridad bifásico

Para la correcta protección de las Fases A y B, conecte el cable de Neutro (Blanco) y de las Fase A (Rojo) y Fase B (Azul) antes de los fusibles de protección



• Cableado Tablero de distribución

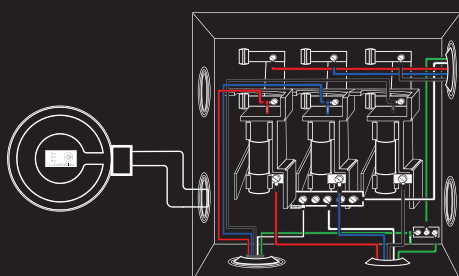
Para la correcta protección de las Fases A y B, conecte el cable de Neutro (Blanco) y de las Fase A (Rojo) y Fase B (Azul) antes de la protección termomagnética



Para trifásico:

• Cableado Interruptor de seguridad trifásico

Para la correcta protección de las Fases A, B y C, conecte el cable de Neutro (Blanco) y de las Fase A (Rojo), Fase B (Azul), y Fase C (Negro) antes de los fusibles de protección.



• Cableado Tablero de distribución

Para la correcta protección de las Fases A, B y C, conecte el cable de Neutro (Blanco) y de las Fase A (Rojo), Fase B (Azul), y Fase C (Negro) antes de la protección termomagnética.

